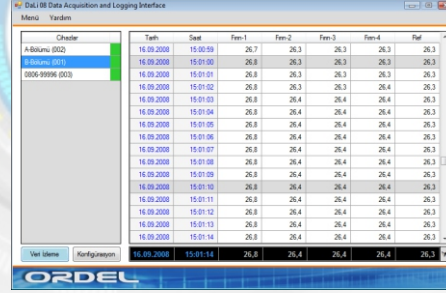


# Veri Toplama ve Kayıt Arayüzü



Çihazlar	Tarih	Saat	Fem-1	Fem-2	Fem-3	Fem-4	Ref
A-Sikim (002)	15.09.2008	15:00:59	26,7	26,3	26,3	26,3	26,3
B-Sikim (001)	15.09.2008	15:01:00	26,8	26,3	26,3	26,3	26,3
0000-99996 (003)	15.09.2008	15:01:01	26,8	26,3	26,3	26,3	26,3
	15.09.2008	15:01:02	26,8	26,3	26,3	26,4	26,3
	15.09.2008	15:01:03	26,8	26,4	26,4	26,4	26,3
	15.09.2008	15:01:04	26,8	26,4	26,4	26,4	26,3
	15.09.2008	15:01:05	26,8	26,4	26,4	26,4	26,3
	15.09.2008	15:01:06	26,8	26,4	26,4	26,4	26,3
	15.09.2008	15:01:07	26,8	26,4	26,4	26,4	26,3
	15.09.2008	15:01:08	26,8	26,4	26,4	26,4	26,3
	15.09.2008	15:01:09	26,8	26,4	26,4	26,4	26,3
	15.09.2008	15:01:10	26,8	26,4	26,4	26,4	26,3
	15.09.2008	15:01:11	26,8	26,4	26,4	26,4	26,3
	15.09.2008	15:01:12	26,8	26,4	26,4	26,4	26,3
	15.09.2008	15:01:13	26,8	26,4	26,4	26,4	26,3
	15.09.2008	15:01:14	26,8	26,4	26,4	26,4	26,3



DaLi08 ( Data Acquistion and Logging Interface ) yazılımı, UDL100 veri toplayıcı cihazlardan gelen verilerin alınması, kaydedilmesi ve bu verileri kullanarak grafik ve raporlama oluşturmak için tasarlanmış kolay kullanımlı, kullanıcı dostu bir programdır. Üzerinde bulunan USB bağlantısı ile direk bilgisayara bağlanarak kullanılır.

## DaLi08 ( UDL100 )

### Program Özellikleri

- Cihazlarla iletişim standart Modbus RTU protokolü ile yapılmaktadır.
- Otomatik cihaz tanıma özelliği ile cihazlar doğrudan sisteme tanıtılır.
- Birden çok cihaz desteği ile süreç incelemeleri kolaylaşır.
- Dinamik tablo ve grafik görünümleri ile anlık verilerin gözlenmesi kolaylaşır.
- Cihaz konfigürasyonları program üzerinden değiştirilebilir.
- Farklı rapor formatları oluşturularak kaydedilebilir.
- Raporlamada farklı kayıt aralığı seçenekleri kullanılabilir.
- İletişim hataları ve sensör kopmaları program üzerinden görülebilir.
- Microsoft Excel, text, html ve pdf formatında kayıt yapılabilir.
- Farklı grafik formatları oluşturulup kaydedilebilir.
- Grafikler için farklı kayıt aralığı seçenekleri oluşturulabilir.
- Grafikler, emf, png, gif, jpg, tiff ve bmp formatlarında kaydedilebilir.
- Kanallar için ayrı ayarlar oluşturabilir.
- Proses başlatma ve durdurma ile rapor ve grafik oluşturma kolaylaştırılmıştır.
- 1 sn kayıt sıklığı ile minimum veri kaybı riski vardır.
- Bağlantı kopmalarında güvenlik iyileştirilmiştir.
- Günlük kayıt ile veri kaybı riski en aza indirilmiştir.

## Program Görünümleri

DaLi 08 Data Acquisition and Logging Interface

Menü Yardım

Çihazlar	Tarih	Saat	Firm-1	Firm-2	Firm-3	Firm-4	Ref
A-Bölümü (002)	16.09.2008	15:00:59	26,7	26,3	26,3	26,3	26,3
B-Bölümü (001)	16.09.2008	15:01:00	26,8	26,3	26,3	26,3	26,3
0806-99996 (003)	16.09.2008	15:01:01	26,8	26,3	26,3	26,3	26,3
	16.09.2008	15:01:02	26,8	26,3	26,3	26,4	26,3
	16.09.2008	15:01:03	26,8	26,4	26,4	26,4	26,3
	16.09.2008	15:01:04	26,8	26,4	26,4	26,4	26,3
	16.09.2008	15:01:05	26,8	26,4	26,4	26,4	26,3
	16.09.2008	15:01:06	26,8	26,4	26,4	26,4	26,3
	16.09.2008	15:01:07	26,8	26,4	26,4	26,4	26,3
	16.09.2008	15:01:08	26,8	26,4	26,4	26,4	26,3
	16.09.2008	15:01:09	26,8	26,4	26,4	26,4	26,3
	16.09.2008	15:01:10	26,8	26,4	26,4	26,4	26,3
	16.09.2008	15:01:11	26,8	26,4	26,4	26,4	26,3
	16.09.2008	15:01:12	26,8	26,4	26,4	26,4	26,3
	16.09.2008	15:01:13	26,8	26,4	26,4	26,4	26,3
	16.09.2008	15:01:14	26,8	26,4	26,4	26,4	26,3

Veri İzleme Konfigurasyon

16.09.2008 15:01:14 26,8 26,4 26,4 26,4 26,3

ORDEL

Veri İzleme Sayfası

DaLi 08 Data Acquisition and Logging Interface

Menü Yardım

Çihazlar

A-Bölümü (002)  
B-Bölümü (001)  
0806-99996 (003)

Çihaz Tanımı Kanal-1 Kanal-2 Kanal-3 Kanal-4 Kanal-5

Çihaz Tipi : UDL100-5 Data Logger  
Seri No : 0806-01414  
Tanım No : 1 Geçerli  
Çihaz Tanımı : B-Bölümü

Veri İzleme Konfigurasyon

ORDEL

Çihaz Konfigurasyon Sayfası

Rapor Görüntüleyici

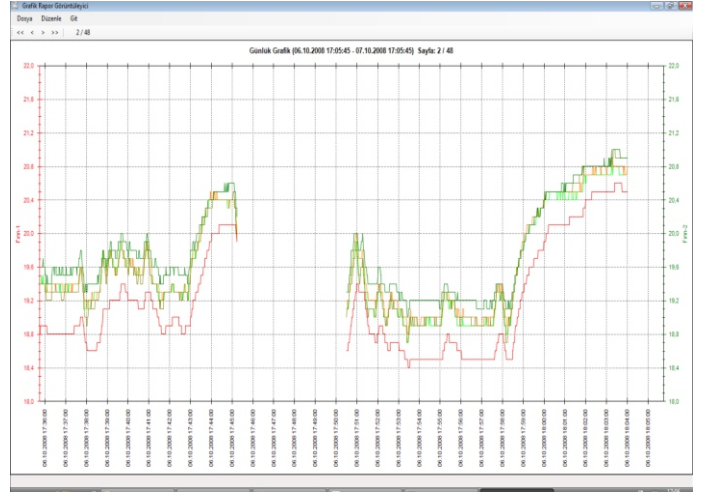
Dosya

Kaydet Yazdır Çıkış

Tarih	Saat	Firm-1 (°F)	Firm-2 (%)	Firm-Kapalı (%)
25 Haziran 2008 Çarşamba	13:54:03	82,2	2,63	HATA
25 Haziran 2008 Çarşamba	13:54:04	86,5	2,63	HATA
25 Haziran 2008 Çarşamba	13:54:05	87,8	2,64	HATA
25 Haziran 2008 Çarşamba	13:54:06	89,1	2,64	HATA
25 Haziran 2008 Çarşamba	13:54:07	90,5	2,64	HATA
25 Haziran 2008 Çarşamba	13:54:08	91,0	2,64	HATA
25 Haziran 2008 Çarşamba	13:54:09	91,4	2,64	HATA
25 Haziran 2008 Çarşamba	13:54:10	92,1	2,65	HATA
25 Haziran 2008 Çarşamba	13:54:11	92,5	2,80	HATA
25 Haziran 2008 Çarşamba	13:54:12	92,7	2,91	HATA
25 Haziran 2008 Çarşamba	13:54:13	92,8	3,00	HATA
25 Haziran 2008 Çarşamba	13:54:14	93,0	3,13	HATA
25 Haziran 2008 Çarşamba	13:54:15	93,2	3,18	HATA
25 Haziran 2008 Çarşamba	13:54:16	93,2	3,21	HATA
25 Haziran 2008 Çarşamba	13:54:17	93,6	3,26	HATA
25 Haziran 2008 Çarşamba	13:54:18	93,7	3,27	HATA
25 Haziran 2008 Çarşamba	13:54:19	93,4	3,26	HATA
25 Haziran 2008 Çarşamba	13:54:20	92,3	3,24	HATA
25 Haziran 2008 Çarşamba	13:54:21	91,8	3,19	HATA
25 Haziran 2008 Çarşamba	13:54:22	91,4	3,17	HATA

Rapor Adı: Son Saat Başlangıç : 25.06.2008 13:54 Bitiş : 25.06.2008 13:54 Satır Sayısı: 3600

Örnek Rapor Görünümü



Örnek Grafik Görünümü